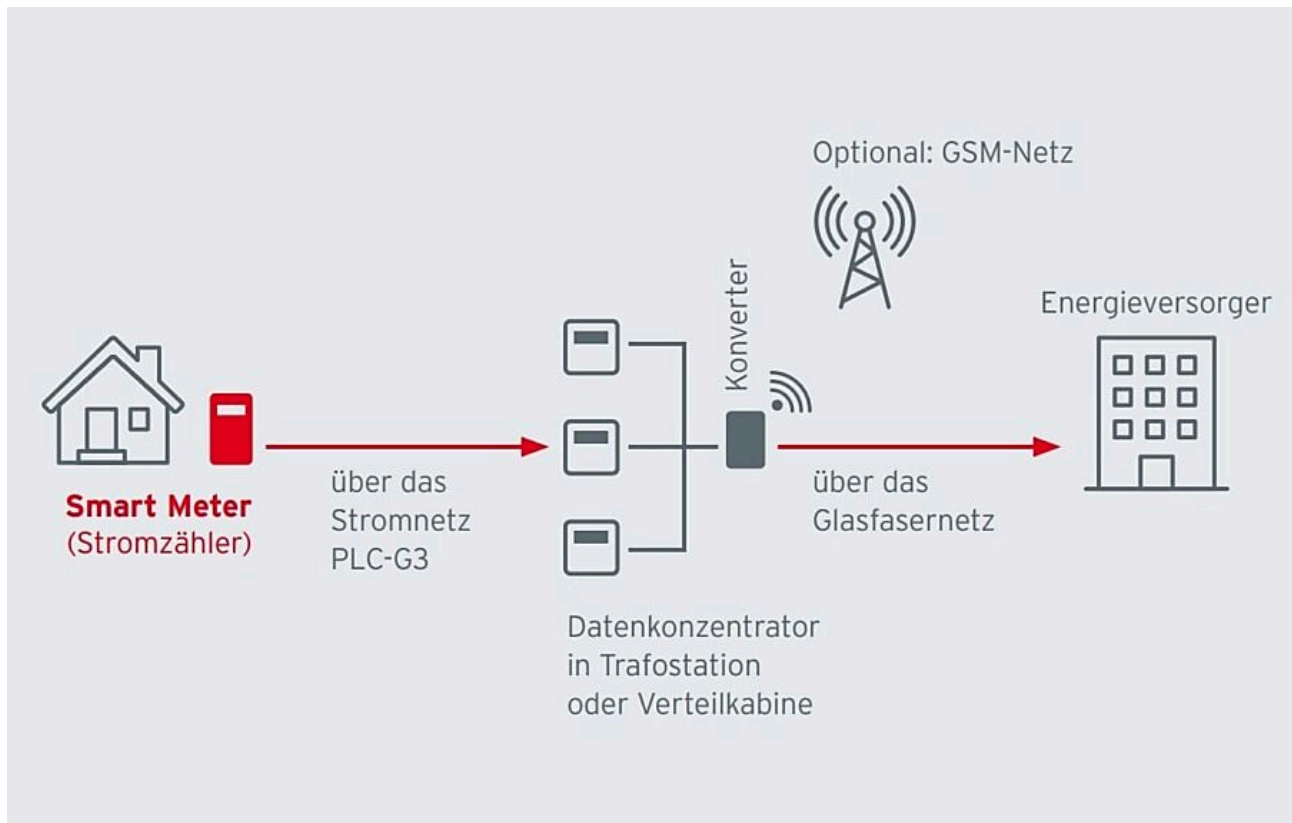


Smart Meter

Das Wichtigste im Überblick



Die intelligenten Stromzähler liefern den Energieversorgern zeitnahe Energieverbrauchsdaten, um das Stromnetz zu optimieren und zu betreiben. Besonders wichtig ist dies bei der vermehrt unregelmässigen und wetterabhängigen Stromproduktion mit Sonne und Wind. Der Smart Meter überträgt die Daten via Kupfer- oder Glasfaserkabel täglich an den Energieversorger. Die Übertragung und Bearbeitung erfolgt dabei jederzeit Datenschutz konform.

Das Stromversorgungsgesetz schreibt den Energieversorgern vor, in ihrem Netzgebiet mindestens achtzig Prozent der herkömmlichen Stromzähler bis Ende 2027 durch Smart Meter zu ersetzen.

Weitere Informationen finden Sie auf dem [Info-Flyer Smart Meter](#) oder unter folgendem Link: [Häufige Fragen zum Thema Smartmeter](#)

Ihre Fragen nehmen wir gerne via [Telefon](#) oder [E-Mail](#) entgegen.

Kundenportal

Kunden mit installiertem Smart Meter können ihre Energiedaten direkt und jederzeit via [Kundenportal](#) einsehen. Auf dem Portal finden Sie auch alle Rechnungen als PDF archiviert.